

# CCH繰出しリング

## 概要

コサインカーブハンガー(CCH)敷設作業において、CCH先端の脱落や、障害物への引っ掛かりを防止し、CCH繰出しの補助ができます。

## 外観

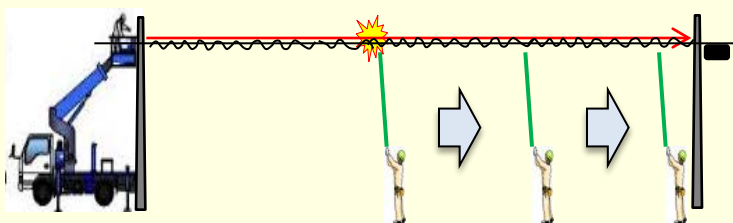


### 《物品仕様》

- ・サイズ: Φ 120mm
- ・重量 : 50g
- ・材質 : ポリエチレン  
(外被、差込部、短絡防止部)



### CCH繰出しの補助



## 特長

- ◇ CCHの先端に差し込むだけで、簡単に脱着でき繰り返し使用が可能。
- ◇ 軽量でコンパクトなため、長スパンや傾斜地での繰出しや持ち運びに便利。
- ◇ 絶縁性が高い材質のため、電力線が隣接している箇所でも安全に施工できます。

# 使用方法

①



CCH繰出しリング

②



CCH切断部の印(3箇所)の位置で奥まで差し込んで取付ける

③



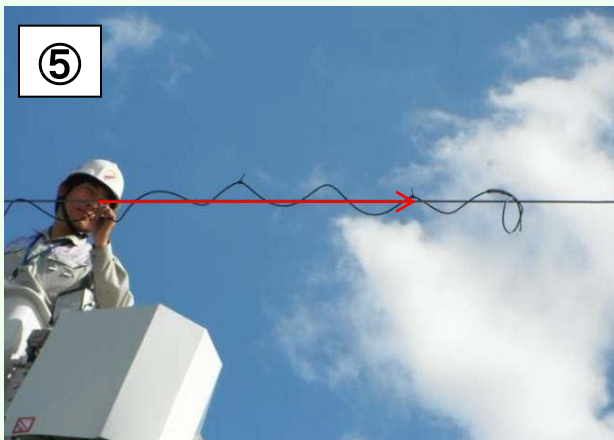
CCH切断部の印(3つ目)まで差し込んだ状態

④



吊線にCCH繰出しリングをセット

⑤



CCHを繰り出す

⑥



地上アクセス操作棒や牽引ロープでCCHの繰出し補助もできます

販売元：東神電気株式会社

電話：06-6393-2341

FAX：06-4807-6148



シーキューブ株式会社 技術開発部

電話:0568-44-0514

FAX:0568-86-3754